

令和5年6月1日  
発行

社会福祉法人  
岩国市社会福祉協議会  
錦支部

Tel (0827) 72-2211  
Fax (0827) 72-2213

# にしき支部だより

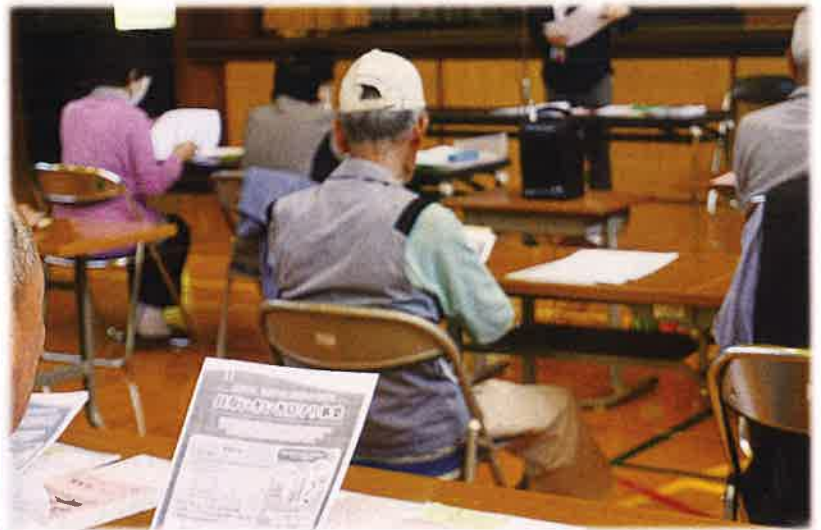
HP : <http://www.iwasha.jp/>



あなたの町の  
福祉員



## 地域の身近な ボランティアさん



### 目次

- 1頁 表紙
- 2・3頁 社会福祉協議会錦支部事業計画
- 4・5頁 社協会員のご案内
- 6頁 各種日程、あたたかい心  
赤い羽根共同募金  
地域のできごと掲示板

5月上旬、宇佐川小学校と錦ふるさとセンターにて、「錦地域福祉員連絡会議」を開催しました。

今年度は3年に一度の一斉改選ということで、新任の方にもご参加いただきました。福祉員とは自治会単位に選出された、「小地域福祉活動をすすめる地域ボランティア」で、地域の見守り活動や市社協・地区社協活動への協力など、福祉のまちづくりにご協力をいただいております。

錦地域の福祉員は82名で、地域の皆様が住み慣れたまちで安心して暮らすことが出来るよう、各地区で活動をされています。

★この社協だよりは、赤い羽根共同募金の助成金によって作成しています。



令和5年度



## 岩国市社会福祉協議会錦支部事業計画

### 財政基盤の確保

社協会員の増強  
善意銀行確保の推進

### 社協組織体制の強化

第3次岩国市地域福祉活動計画の推進及び実施検証  
福祉員活動の推進

### 地域福祉の推進

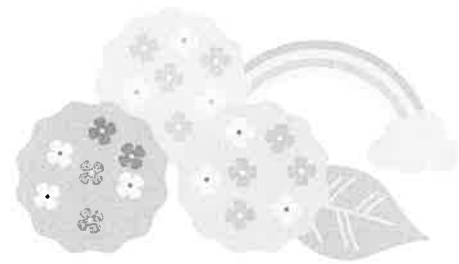
地域コミュニティづくり運動の推進  
地区社協活動への支援  
地域団体活動への支援  
歳末たすけあい募金助成事業による見舞金等配布事業の実施  
福祉の輪づくりの推進  
福祉まつり・福祉の市等の開催（地域行事への積極的な参加）  
岩国市地域包括ケアシステム構築体制への協力  
錦町（玖北地域）活性化創出拠点づくり事業  
感染症予防を考慮した地域福祉活動の支援

### 高齢者福祉の推進

福祉員活動との連携及び独居高齢者見守り活動の推進  
長寿いきいき見守り事業（岩国市委託事業）  
生活支援ワンコイン事業の実施  
高齢者団体・行事に関する協力・支援  
敬老行事に対する支援協力  
高齢者生きがい対策推進事業の実施（岩国市委託事業）  
在宅独り暮らし世帯への敬愛活動  
福祉物品等の一部支給の実施  
ふれあい型給食サービス事業への活動支援  
特別養護老人ホーム・養護老人ホームとの連携  
NPO法人との連携  
在宅長寿者への激励訪問

### 障害者福祉の推進

やまぐち障害者等専用駐車場利用証制度への協力



～ 福祉の市 ～

**児童・母子父子福祉の推進**

児童地域福祉活動への支援  
 保育園・幼稚園・学校等への支援  
 地域協育ネット運営協議会への参画と連携支援

**ふれあい・いきいきサロン活動の推進**

ふれあい・いきいきサロン活動推進及び活動支援



～ ふれあいいきいきサロン ～

**ボランティア活動及び福祉教育の推進**

災害ボランティアセンター運営体制の整備  
 ボランティアセンター活動事業の実施  
 生活支援体制整備事業（岩国市委託事業）  
 ボランティア団体への助成・援助  
 福祉教育・体験学習の実施及び支援  
 子ども福祉講座の開催  
 キャリア教育研修の実施

**各種用具貸出業務の推進**

福祉用具の無償貸出事業の実施  
 サロンやイベント等におけるレクリエーション  
 用具等の無償貸出事業の実施



～ 生活支援体制整備事業  
 高齢者生きがいボランティアグループ ～

**各種相談事業の推進**

心配ごと相談事業の実施  
 生涯現役社会づくり相談設置  
 補聴器相談の実施

**生活困窮者日常生活支援のための窓口対応業務**

日常生活支援事業の窓口対応業務  
 法外援護資金の貸付  
 生活福祉資金貸付に関する窓口対応業務

**調査・研究・広報活動の強化充実**

社協だよりの発行の実施  
 地域資源の調査・研究及び地域福祉活動の情報収集や情報提供

**外郭団体の事務局受入に関すること**

令和5年度

# 社協会員を募集しています!

## 岩国市社会福祉協議会 錦支部

岩国市社協錦支部では、“ともに支え合い、助け合うまち”を目指し、各種事業に取り組んでおります。

会員の皆様よりいただいた会費は「福祉のまちづくり」を推進するための大切な財源として活用します。

高齢者福祉の推進



地域福祉の推進



ボランティア活動の推進



### あなたも福祉のまちづくりに参加してみませんか?

児童福祉活動の推進



各種相談・講座・貸付事業  
障害者福祉の推進



普通会员 1口：300円 特別会員 1口：2,000円

錦地区の皆様のご理解とご協力をお願いいたします。

#### ● お問い合わせ



社会福祉法人  
岩国市社会福祉協議会錦支部

〒740-0724 岩国市錦町 瀬6487-4  
TEL (0827) 72-2211  
FAX (0827) 72-2213

**(事業詳細)****高齢者福祉の推進**

- ・ふれあいサロン活動の支援
- ・高齢者生きがいボランティアグループ活動の推進
- ・長寿いきいき見守り事業の実施
- ・要介護者への対応
- ・介護予防事業の取り組み
- ・生活支援体制整備事業の実施
- ・給食サービス事業の実施
- ・シルバフェスティバルの開催
- ・老人クラブ活動の支援
- ・その他高齢者福祉に関する事業

**地域福祉の推進**

- ・地区社会福祉協議会の支援
- ・新たな見守り活動支援への協力と連携
- ・福祉員活動の推進
- ・広報誌「にしき支部だより」の発行
- ・各種災害、罹災世帯への援助
- ・福祉の市の実施
- ・環境美化活動に協力
- ・その他地域福祉に関する事業

**ボランティア活動の推進**

- ・給食ボランティア、学生ボランティア、老人クラブ、シルバー人材センター、ボランティアの活動支援
- ・ボランティア活動保険加入手続き
- ・災害支援ボランティアの整備
- ・その他ボランティア活動に関する活動の推進

**障害者福祉の推進**

- ・要介護者世帯への援助充実
- ・歳末見舞金の支給（在宅重度心身障害者）
- ・その他障害者福祉に関する事業

**各種相談・講座・貸付事業**

- ・心配ごと相談所の設置、運営
- ・補聴器相談所の設置、運営
- ・福祉用具（車椅子等）の貸出
- ・地域福祉講座講師派遣業務
- ・つどい、地域集会の開催
- ・生活困窮者支援事業の実施
- ・権利擁護事業の実施
- ・法外援護資金、生活安定対策資金の申込受付・貸付
- ・生活福祉資金等の相談受付

**児童福祉活動の推進**

- ・こども福祉講座の開催
- ・福祉教育推進協力
- ・小中学校地域教育活動の支援
- ・地域協育ネット活動協力
- ・キャリア教育研修への支援
- ・その他児童福祉に関する事業

**～社会福祉協議会とは～**

社会福祉法109条で「地域福祉の推進を図ることを目的とする団体」と位置づけられた非営利、公益の団体です。

地域の福祉課題について、解決のための事業実施や活動支援を行っています。時には住民のみなさまと行政とのパイプ役としても役割を果たすこともあり、会員である地域の関係団体や住民のみなさまと一緒に地域福祉、福祉サービスの充実や環境整備を行い、「誰もが安心して暮らすことのできる福祉のまちづくり」の実現を目指しております。



6月・7月の



# 各種相談（心配ごと、補聴器） 給食サービス日程表

### \*心配ごと相談\*

6月15日（木）

7月18日（火）

時間 9:00~12:00

場所 錦公民館



### \*補聴器相談\*

6月5日（月）

7月3日（月）

時間 9:30~12:00

場所 錦公民館



### \*ふれあい給食サービス\*

6月14日（水）

6月28日（水）

7月12日（水）

7月26日（水）



※日程変更、中止となる場合は、その都度ご連絡いたします。

## 錦町戦没者追悼法要

4月21日（金）、錦ふるさとセンターにて「錦町戦没者追悼法要」が執り行われ、ご参列いただいた錦町の皆様より、献花と共に戦没者へ追悼の意が贈られました。

また、4月29日（土）には、山口県護国神社の参拝も行いました。



地域の  
できごと  
掲示板



## 宇佐川小学校お茶摘み

5月8日（月）、宇佐川小学校にてお茶摘み取材させていただきました。

地域の方と児童と一緒に作業をされ、煎ったお茶の葉からいい香りが漂っていました。出来上がりがとても楽しみです。



ご寄付に対して厚くお礼を申し上げます。

令和5年3月16日〜令和5年5月15日受付分  
〔敬称略〕

### ☆あたたかい心（善意銀行）

✧ 亡父 増野宗人 香典返し

増野 修（楨原）

✧ 亡父 鮎川清香 玉串料返し

鮎川真二（河本）

✧ 福祉のために

岩国市手をつなぐ育成会錦支部

✧ 福祉のために

中村 勉（柿木原）

✧ 匿名 3名

### ☆赤い羽根共同募金

✧ 職域募金

特別養護老人ホーム錦苑

7,000円

