



ゆう

60号
2023.10.1

発行/岩国市社会福祉協議会由宇支部
岩国市由宇町中央1-8-35 ☎63-3022
印刷/松井印刷株式会社 岩国市美和町茨前446-3



社協だよりは、赤い羽根共同募金の助成金により作成しています。



老いも若きも
ゆうあい子ども食堂

地域の皆様に支えられ、祝50回!

平成29年にスタートした「老いも若きもゆうあい子ども食堂」。たくさんの地域住民、団体、学校、企業、行政の皆様に支えられ、令和5年9月で50回目を迎えました。

1回の開催で最多参加者数232人を記録した令和5年7月。この日は、おかざき農園さん(岩国市由宇町)から提供された“由宇とまと”をふんだんに使ったカレーライスでした。一方、最も少なかった開催回は、ボランティアを含めても37人だった令和2年7月。コロナ禍真っ只中でした。地域の交流の場をつくり続けるため、運営するボランティアとともに試行錯誤と創意工夫を繰り返しながら走り続けた6年間。これまでの参加者数は、累計する

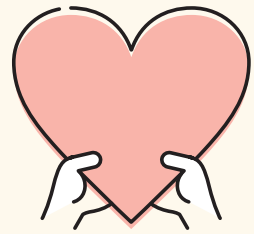
と実に7000人を超えます。その50回のカレーライスの全てが、地域の皆様からのお米とお野菜、(株)ミコー食品さん(岩国市周東町)からご提供いただいたお肉でできています。令和5年7月からはイートインスペースをつくりました。食堂内で食事をしながら交流する姿も見られ、オープン当初の食堂の風景も戻りつつあります。これからも地域のつながりをつくり続けていきます。

目次

- ① 老いも若きもゆうあい子ども食堂
- ② 県下一斉フードパントリー、第17回社会福祉大会
- ③ SOSネットワーク協力事業者×認知症サポーター、関係機関・団体と進める!県下合同マッチング会議
- ④ 善意のご芳志、寄付のカタチ～大量の硬貨、困っていませんか?～、歳末見舞金のご案内、福祉相談日程

山口県内の「子ども食堂」が力を合わせて子育て家庭を応援する

県下一斉フードパントリー



「フードパントリーとは」

様々な理由で日々の食品や日用品の入手が困難な家庭に対して、フードバンクや企業、団体などから食品や日用品の提供を受け、身近な地域で、無料で配付する活動です。

フードパントリーの活動は、必要とされる家庭へ食品や日用品を提供するだけではなく、様々な生活上の課題を抱えた方とつながるきっかけや、食品ロスの削減にもつながる活動です。

FOOD PANTRY

山口県では、173か所の子ども食堂が活動しています(山口県子ども食堂・登録制度 令和5年8月21日現在)。県下一斉フードパントリーは、給食がなくなってしまう夏休みに合わせて、山口県子ども食堂・子どもの居場所ネットワークが各地の子ども食堂と協力し、子育て中のご家庭に食品を配布する活動です。

3回目を迎える今年は、20の会場で合計1,110セットの食品を配布。面積が広い岩国市では、老いも若きもゆうあい子ども食堂が担当する由宇会場の他

に、玖珂、平田でも配布されました。

主催者が手配した食品は、パスタ、ミートソース、シーチキン、サラダ油など、主食から調味料、お菓子までがバランス良く組み合わせられ、全部で12種類。持ち運びしやすいように、ひとつずつボランティアによって箱に詰めていきました。

「楽しい夏休みを過ごしてほしい」

そんなボランティアの気持ちも箱にいっぱい詰め込んで、お渡ししました。

お知らせ

令和5年度 第17回 岩国市社会福祉大会



基調講演

講師

萩市倫理法人会 会長
ドリームサポートコーチング 代表
河村 大輔 氏

入場
無料

演題

一人ひとりが生き生きと暮らせる
マインドの作り方

日時 令和5年 10月16日(月)

場所 シンフォニア岩国 (多目的ホール)

13:30~16:00 (式典受付 13:00~)

●式典 13:30~14:45 ●基調講演 15:00~16:00

SOSネットワーク協力事業者 × 認知症サポーター

認知症の方が行方不明になった時、地域の店舗や施設の協力で、いち早く発見・保護する岩国市の取り組み「岩国市はいかい高齢者等SOSネットワーク事業」。

由東地区ご近所ささえ合い会議のメンバーから地域に協力を呼びかけ、見守りのネットワークが急速に広がった由宇町。[社協だよりゆう51号(令和3年7月1日号)掲載]

令和5年7月6日(木)、認知症の理解をより深めるために、協力事業者を対象に認知症サポーター養成講座(主催:地域包括支援センター)が開講されました。岩国市社会福祉協議会由宇支部からも職員を講師(キャラバン・メイト)として派遣しています。

認知症は、誰もがなる可能性のある脳の病気。一人ひとりが認知症についての基礎知識や対応方法などを学び、知識を身に付けておくことが早期発見に繋がり、安心して暮らせる由宇町に近づく一歩となります。



認知症サポーターがいる
事業所の証となるステッカー

協力事業者、募集中!

あなたも、ネットワークの一員になりませんか?
メール または FAXがあれば、登録ができます!

詳しくは、地域包括支援センター
TEL 63-3113まで

＼ 岩国市を代表して実践報告をしてきました! /

| 山口県主催 |

関係機関・団体と進める! “県下合同”マッチング会議

【実践報告者】

岩国市老人クラブ連合会 会長 藤井 昭久さん

社会福祉法人岩国市社会福祉協議会

第3圏域生活支援コーディネーター 寺田 比呂子

意外と知らない身近な人の地域活動。令和4年11月に由宇町で開催した“エリア版”のマッチング会議は、参加者のお互いの取り組みを知る貴重な機会となりました。[社協だよりゆう57号(令和5年1月1日号)掲載]

マッチング会議のその後、お互いの課題と強みを知ることができたことで、新たな協働が動き始めています。

例えば、ご近所ささえ合い会議に単位シニアクラブも



参加して、便利帳にシニアクラブの情報を追加するようになったり。シニアクラブの呼びかけによって、新しい通いの場が誕生したり。

“県下合同”マッチング会議では、他市町の老人クラブ活動を活かした実践報告も参考にしながら、県下で活動する実践者とともに関係機関・団体が取り組むことの意義を確認する会議となりました。

「寄付」というカタチの
地域貢献。
皆さまの想いを福祉のまちづくりへ



善意のご芳志

令和5年6月1日～令和5年8月31日受付分（ご了解頂いた方のみ掲載しております）

皆さまのご芳志に対し、
紙上より厚くお礼申し上げます。

■ 一般寄付

- 【お金の寄付】 匿名希望 様
- 【物品の寄付】 切手 匿名希望 様
- 【食料の寄付】
 - お米 藤井トミ 様
匿名希望 様 5名
 - もち米 山近 肇 様
 - 由宇とまと おかざき農園 様
 - 乾燥麺、カップ麺、パックご飯
藤本 和久 様
 - 手延べそうめん 匿名希望 様
 - お野菜(じゃがいも、人参)
匿名希望 様 2名

■ 指定寄付(老いも若きもゆうあい子ども食堂)

- 【お金の寄付】 中村 孝士 様
- 【食材の寄付】
 - お米 匿名希望 様
 - お肉 (株)ミコー食品 様
 - 由宇とまと おかざき農園 様
 - お野菜(たまねぎ、じゃがいも、かぼちゃ、なす、
とうもろこし、にんにく、人参、ズッキーニ)
賀屋 明美 様 由宇町産直市 様
岩田 榮子 様 河本 千代子 様
柴田 良子 様 村田 弘 様
藤山 博子 様 匿名希望 様 3名



大量の硬貨、金融機関に入金すると
手数料がかかってしまう...

寄付できないかな？



令和5年4月1日(第58号)の社協だよりゆう
で一度ご紹介したこの見出し。手数料がかからない寄付
先として募金箱をご紹介したところ、ご覧になられた地域
の方々から45,968円ものご寄付が寄せられました。
今年も10月1日から赤い羽根共同募金運動が始まりました。
由宇町内の店舗に設置された募金箱や岩国市社会福
祉協議会の窓口でも引き続き硬貨の寄付を受け付けてい
ます。特に領収書が必要な方や硬貨がたくさんある場合
は、窓口へ直接お持ちください。硬貨選別機で計算いたし
ますので、事前に数えておく必要はありません。
集まった募金の約7割が募金をいただいた地域の福祉を
良くする活動に使われる赤い羽根共同募金。
大量の硬貨をお持ちでお困りなら「由宇町の福祉を応援す
るために寄付をする」という選択、いかがですか。

申請締切

令和5年

11/15

(水)

【 歳末見舞金 】 申請のご案内

■ 対象となる方(世帯)

今年の10月1日現在、
由宇町内で在宅生活をされている以下の方(世帯)

- ① 身体障害者手帳(1～3級)をお持ちの方
- ② 療育手帳をお持ちの方
- ③ 精神障害者保健福祉手帳をお持ちの方
- ④ ひとり親世帯(母子・父子家庭)
子が18歳に到達して最初の3月31日までの世帯
- ⑤ ご両親のいない子どもがいる世帯
なんらかの理由により養育者(祖父母等)により
養育されている世帯

■ 申請方法

社会福祉協議会由宇支部にある申請書に必要事項
をご記入のうえ、ご提出ください。

上記のうち、①～③は各種手帳の確認が必要と
なりますので、ご持参ください。

申請がない場合、見舞金はお渡しできません。

※令和4年度に見舞金を受け取られた方は申請の必
要はありません。

相談料無料

福祉相談 のご案内

【お問合わせ・ご予約】

岩国市社会福祉協議会
由宇支部 ☎63-3022

弁護士 無料法律相談
〔要事前予約〕

相談日 11月28日(火)
10:00～12:00

【会場】 岩国市社会福祉協議会由宇支部

補聴器相談

相談日 12月5日(火)
9:30～12:00

【会場】 岩国市社会福祉協議会由宇支部

人権・心配ごと・行政相談

相談日 12月5日(火)
9:30～12:00

【会場】 由宇文化会館