

令和6年 2月15日

支部版

# 社協だより

Iwakuni city council of social welfare

社会福祉法人  
岩国市社会福祉協議会

〒740-0018 岩国市麻里布町七丁目1番2号  
TEL 0827-22-5877 FAX 0827-22-2815  
http://www.iwasha.jp/



- 第31回 Red Feather Cup  
赤い羽根チャリティゴルフ大会
- 第20回 岩国市民ゴルフ大会



＼ たくさんのご協力、ありがとうございました。 ／

令和5年11月23日(木)岩国センチュリーゴルフクラブにて「第31回 Red Feather Cup」を「第20回岩国市民ゴルフ大会」と共同で開催しました。今年度は過去最多となる133名の方にご参加いただき、募金総額は300,000円となりました。この募金は岩国地区共同募金委員会を通じ、岩国地区を中心に活動する福祉団体への助成やボランティア活動の支援等に活用されます。ご協力誠にありがとうございました。

## 本大会の参加賞・表彰賞品のご提供、ご協力を いただきました個人・企業・団体様は次のとおりです。

- 岩国市 ● 岩国市議会 ● 岩国商工会議所 ● 岩国市民生委員児童委員協議会 ● 岩国センチュリーゴルフクラブ ● 株式会社菊重設計事務所 ● アラインテック株式会社 ● 株式会社カキダ ● 河崎運輸機工株式会社 ● 岩国国際観光ホテル ● 株式会社リカーマリフ ワールドリカーズ岩国 ● 八百新酒造株式会社 ● 村重酒造株式会社 ● 辰興化工業株式会社 ● 酒井酒造株式会社 ● 山口県東部ヤクルト販売株式会社 ● 株式会社釘本文理堂 ● 有限会社斉藤商事 ● 株式会社オフィス・スエヒロ ● 株式会社長野総合建築事務所 ● たるい運送有限会社 ● ザ・キャット ● 有限会社広中食品 ● 株式会社太昭組 ● 株式会社808 ● 株式

- 社トーゴーマシンサービス ● 広仏コーポレーション株式会社 ● 有限会社きくがわ ● 株式会社クラフト ● 山陽精工株式会社 ● 株式会社イワナミ ● 有限会社大鉄設備工業 ● 社会福祉法人聖光会 ● エンジェル洋菓子店 ● 松山事務器株式会社 ● 日栄興業株式会社 ● 株式会社フレスタ ● 三井化学株式会社 岩国大竹工場 ● フジ美術印刷株式会社 ● 茶善呉服店 ● 有限会社上風呂工務店 ● 協和産業株式会社 ● 松田・土地・家屋調査士事務所 ● 有限会社岩崎建築 ● 社会福祉法人山口県共同募金会岩国市共同募金委員会 ● ヨシダタイル株式会社 ● 株式会社T-est不動産 ● 西日本ビルド株式会社 ● マルイ電業有限会社 ● セブンイレブン岩国和木三丁目店 ● サンローズカメラ店 ● 株式会社東洋地所 ● 株式会社リムーブ ● 松本司法事務所 ● 株式会社朋和 ● サラダ館 灘店 ● 米屋米穀店 (順不同・敬称略)

## 目次

- 表紙 チャリティゴルフ大会のご報告
- P2 福祉員のご案内・さくら草の会 講演会開催のお知らせ
- P3 市民福祉大学講座・地域担い手応援講座のご報告・社協会費のご報告
- P4・5 共同募金のご報告
- P6 善意銀行のご報告

あなたのまちの

# 福祉員さん



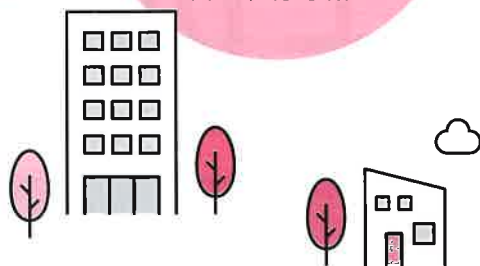
岩国市内で

590名の

“福祉員”さんが活動しています。

令和6年1月1日現在

**福祉員とは...**地域住民の皆様の中から、自治会長や民生委員・児童委員などの推薦を受けて選出され、岩国市社会福祉協議会会長から委嘱を受けて活動する「小地区福祉活動の推進者」です。地域住民の身近なところで、関係機関と連携しながら困りごとの解決に向けて協力及び援助活動をする地域のボランティアです。



## 福祉員の活動

### 01 お一人暮らしの高齢者(65歳以上)の見守り活動

お一人暮らしの高齢者が住み慣れた地域で安心して生活ができるように、お宅の訪問や声かけなどによる見守り活動を行っています。また、住民の皆様から相談事などを受けた際は、“つなぎ役”として各関係機関に連絡などを行っています。

### 02 地域の福祉支援活動のつなぎ役

地域行事やサロン活動などの運営に協力するとともに、地域にお住まいの高齢者に参加の呼びかけを行っています。



## さくら草の会 講演会開催のお知らせ

# 「軽度認知障害」について

軽度認知障害 (MCI) について研究をされている川井先生に講演をお願いしました。

日時 令和6年 **2/25** (日)  
13:30~15:00

講師 公益社団法人 認知症の人と家族の会  
山口県支部 代表 川井 元晴 先生

場所 岩国市福社会館 2階く 小ホール

参加費 無料 (申込不要)

もしかして  
認知症の  
なりはじめ?

どこまでが  
軽度なの?

受診や  
薬は?

どうすれば  
進行を  
止められるの?



【お問い合わせ先】 岩国地区認知症介護者の会 **さくら草の会**

【事務局】 岩国市社会福祉協議会(清水)  
TEL 0827-22-5877



市民福祉大学講座



令和5年11月30日(木)シンフォニア岩国で「あなたの力を地域の力につなげよう」をテーマに、ご近所福祉クリエイターの酒井保先生をお招きし、人と人がつながることの大切さを説明していただきました。また、高齢者への支援活動を行っている2地区のボランティアグループの活動事例も発表していただき、「実際に活動されている方のお話なのでとても参考になる」と好評でした。現在、講座を受講された方々がボランティアグループを立ち上げられ、活動を始めています。

地域担い手応援講座

令和5年12月15日(金)石原香里先生を講師としてお招きし『傾聴講座』を開催いたしました。受講者の方々からも、「わかりやすく、優しい気持ちになれた」等の感想を多数いただきました。今後も、「高齢者が住み慣れた場所で安心して暮らせる環境づくり」のために、各地域の担い手の皆さんを応援する講座の開催を予定しております。



ご加入  
ありがとうございます  
ございました

令和5年度 岩国市社協 岩国支部会員

令和5年9月1日以降にご加入いただきました会員のご芳名は次のとおりです。みなさまからお寄せいただいた会費は、幅広く地域福祉の増進に役立ててまいります。今後ともご支援のほどよろしくお願いいたします。

(令和5年12月31日現在 敬称略・順不同)

- |          |          |           |          |           |          |           |           |          |          |           |          |           |          |           |           |          |          |          |          |
|----------|----------|-----------|----------|-----------|----------|-----------|-----------|----------|----------|-----------|----------|-----------|----------|-----------|-----------|----------|----------|----------|----------|
| 匿名<br>1名 | 山崎<br>洋子 | 森田<br>晃   | 宮崎<br>隆司 | 松本<br>乃理子 | 増田<br>和浩 | 弘中<br>勝美  | 廣兼<br>希代子 | 野坂<br>明子 | 西村<br>道子 | 中間<br>美保子 | 長井<br>佑介 | 高根<br>亜喜江 | 角<br>真樹  | 重岡<br>毅   | 木村<br>美智江 | 落合<br>紀子 | 磯永<br>仁美 | 飴屋<br>博康 | 飴屋<br>貴子 |
|          | 山本<br>美奈 | 山崎<br>徳代士 | 邑中<br>知恵 | 松本<br>陽子  | 舛本<br>典子 | 福永<br>美知子 | 廣澤<br>浩子  | 林<br>真樹子 | 西山<br>典子 | 中本<br>伊織  | 中岡<br>瞳  | 武田<br>年治  | 住吉<br>穂波 | 末岡<br>美智子 | 小林<br>芳高  | 木村<br>弘美 | 榎木<br>道明 | 井川<br>文子 | 飴屋<br>月子 |

- ◆ 一般会員
  - 今津山手地区社会福祉協議会
  - 岩国地区社会福祉協議会
  - 柱島地区社会福祉協議会
- ◆ 賛助会員(企業・法人)
  - (福)称光寺保育園
  - 山崎建設(株)
- ◆ 団体会員
  - 愛宕地区福祉員連絡協議会
  - 岩国中央ロータリークラブ
- ◆ 施設会員
  - (福)称光寺保育園

【お詫びと訂正】

令和5年10月1日号の社協だよりにおいて誤りがございました。深くお詫び申し上げますとともに、右記の通り訂正させていただきます。

○該当箇所:P5賛助会員(企業・法人)

- 【誤】三井純アンドアソシエーツ建築設計事務所(株)  
西日本岩国オフィス 様
- 【正】光井純アンドアソシエーツ建築設計事務所(株)  
西日本岩国オフィス 様



令和5年度  
共同募金の  
ご報告  
共同募金運動にご協力を賜り、  
心からお礼申し上げます。

実績額【岩国地区】 令和6年1月4日時点

◎一般募金  
9,494,093円  
◎歳末たすけあい募金  
816,167円  
◎総計  
10,310,260円

### 歳末 たすけあい募金

岩国市老人クラブ連合会  
39万5千825円

- 阿品長寿会
- 今津寿会
- 今津寿会第一
- 今津寿会第二
- 岩国長寿会
- 恵美須きらら会
- 恵美須第一きらら会
- 川西第一長寿会
- 川西第二長寿会
- 北河内長寿会
- 北河内第一長寿会
- 喜楽会
- 錦南第一クラブ
- 錦南第二クラブ
- 楠会旭クラブ
- 楠会向今津第一クラブ
- 楠会連帆クラブ
- 四方田連寿会
- 装寿会
- 多田長寿会
- 通津さくらクラブ
- 通津長野長寿会
- 通津西長寿会

- 長浜長寿会
- 西駅通万青年会
- 錦見長寿会
- 東えびす会
- 藤生ときわ会
- 二鹿鶴亀会
- 御庄老人クラブ
- 海土路福寿会
- 南えびす会
- 南河内長寿会
- むつみ第一親友会
- むつみ第二親友会
- 室の木長春会
- 門前寿会
- 楽生会

子ども会募金  
2万9千963円

- 旭子ども会
- 川下町子ども会
- 楠町子ども会
- 車町子ども会
- 中津町子ども会

団体等  
22万3千288円

- 桜クラブ
- ガールスカウト山口県第37団
- ガールスカウト山口県第35団
- さくら草の会
- 岩国友の会



柱野小学校 様

学校募金  
1万1千323円

ガールスカウト山口県第15団  
ボーイスカウト岩国第1団



岩国市仏教会 様

街頭募金  
3万6千134円

岩国市仏教会

川下中学校  
柱野小学校

個人募金  
3千226円

匿名

協力店  
11万6千408円

いしい記念病院  
喫茶れんげ

フジグラン岩国店

錦月堂本舗

株式会社コナ岩国店

岩国市福祉会館

じゅつじゅつ亭

社会福祉法人聖光会

軽費老人ホーム錦寿苑

岩国市障害者サービスセンター

株式会社トラス

岩国空港ビル

岩国錦帯橋空港ANAカウンター

岩国錦帯橋空港ソラカフェ

岩国錦帯橋空港

スカイショップアイ&アイ

### 一般募金

戸別募金  
721万6千365円

- 岩国地区 30万5千000円
- 錦見地区 41万9千500円
- 横山地区 18万0千850円
- 川西地区 18万7千100円
- 平田地区 59万7千270円
- 今津山手地区 43万4千000円
- 山手地区 13万7千500円
- 室の木地区 36万300円

麻里布地区 18万500円

東地区 92万250円

装港地区 9万600円

川下地区 37万8千200円

愛宕地区 97万9千350円

灘地区 52万3千350円

柱島地区 1万円

小瀬地区 12万9千500円

藤河地区 24万6千400円

御庄地区 20万9千150円

北河内地区 18万2千300円

南河内地区 11万9千500円

師木野地区 8万7千850円

通津地区 41万円

その他・会社関係 12万7千895円

法人募金  
69万9千円

●岩国地区

岩国自動車学校

青葉石油

錦病院

レストハウスたんぼ

榎本産業

ホノノ薬品

本能寺

瑞相寺

株式会社カムラ

●平田地区

株式会社元興業

医松原クリニック

医片山クリニック

株式会社ウエムラエナジー

岡山医院

●麻里布地区

マサキ外科肛門科

みさお動物病院

山口県東部ヤクルト販売

東光電設

鐘野建設

街三木屋

友田クリニック

いなだ泌尿器科クリニック

株式会社CSコーポレーション

岩国栄電気商会

トンボ

株式会社ワバラコーポレーション

●東地区

株式会社カンシン

東洋建設

河上動物病院

セブンイレブン昭和町店

アイアカウンティング税理士法人

東野鮮魚店

街涌喜寝具装飾店

森本米穀店

株式会社藤商店

株式会社オール無線

ひろかね歯科クリニック

製茶卸問屋石原製茶

鈴木産業

街池本食品

株式会社川元工務店

株式会社フジテクノ

河崎興産

株式会社丸吉商店

街廣兼商事

岩国産業運輸

街高山板金工作所

株式会社アシスタップ

株式会社ヨネタ歯科クリニック

下野工業

小野内科

街ますはら電気

株式会社桐田商会

街岩見内科医院

株式会社岩国機工

長谷齒科医院

街湯朝ガラス店

街守田時計店

安本建設

株式会社ミヤベ



- (有)藤本塗装店
- (有)周東商会
- 池田興業(株)岩国支店
- 竹中建設(有)
- 装港地区**
- (有)金剛自動車
- ユニオン石油工業(株)
- ハシモト工販(株)広島支店
- (株)平山商店
- 辰興化工産業(株)
- (有)成瀬鉄工
- (株)きんでん
- 回天化工機工業(株)
- ダイト(株)
- アイプランニング(株)
- レイズネクスト(株)岩国事業所
- 川下地区**
- ささお歯科クリニック
- (医)中川医院
- 酒井酒造(株)
- (医)川下整形外科
- いずみ歯科医院
- 西川酒店
- 萬行寺(万行寺保育園)
- 専念寺
- 佛性寺
- (医)さいとう皮膚科
- つばと薬局
- 三福輪業(株)
- もうとこ歯科医院
- 森崎動物病院
- 陽明商事(株)
- 錦冷凍工業(株)
- みい眼科
- 川下郵便局
- 八木興業(株)
- 岩国市漁業協同組合
- 清誓寺
- (株)中浜商事
- 愛宕地区**
- (医)永安クリニク
- まるひさ眼科
- サカイ土地(株)

- やましたクリニク
- ひろいし小児クリニク
- 光福寺
- (株)アイソ
- 中国新聞岩国南販売所
- (医)ながはま歯科クリニク
- (医)増田耳鼻咽喉科
- (有)長瀬工務店
- 長畑建設工業(株)
- 光井興産(有)
- 灘地区**
- ツバメ石油(株)
- (株)橋本木工所
- クシマ商会
- (株)豊島鉄工所
- 大興工業(株)
- 小瀬地区**
- 翁美容室
- 日高理容院
- 光教寺
- 湯原山八幡宮
- 籌勝院
- (有)光教会 ひかり保育園
- 宗玄寺
- (有)ホンマ化成
- 日本ベルテイング(株)
- (有)進勇
- 山陽化工(株)
- トリア化成(株)
- (株)共立プラスチック
- 柱島地区**
- 賀茂神社
- 善立寺
- 柱島漁業協同組合
- 藤河地区**
- 吉香齋
- (有)錦生コン
- (株)磯部公
- (株)大田商店
- 丸兼食品(株)
- 北河内地区**
- (有)秋山建設
- (有)嚴原砂利

- 南河内地区**
- (株)川口鉄工所
- サンコー
- (有)角川建設
- (株)高木石油
- (有)タケシマ
- 通津地区**
- 屋次酒店
- サンシャインつづ
- 光専寺
- (有)つづたくシー
- (株)神田商店
- 中原塗装店
- 岩国センチューリールゴルフクラブ
- 勝井建設(株)
- 通津工業会
- 日照幼稚園
- 松村興産(株)
- (有)北本経営センター
- 西岡医院
- (株)松本組
- (株)東部防災
- 琴龍建設(株)
- 米本電気工事
- 光本時計店
- (有)藤中電器
- (株)森重木工所
- 岩国日通運輸(株)
- (株)岩国カイトックファクトリー
- 一般法人募金**
- (株)森産業
- 募金百貨店**
- 23万6千909円
- 募金百貨店**
- 合同会社アクトスリー
- 西日本リネンサプライ(株)
- (株)錦樹園
- (有)みかわ
- うまもん(株)
- (株)トラスト

- 赤い羽根自販機**
- 山口県農業協同組合愛宕支所
- (株)錦樹園錦見展示場
- (株)錦樹園本社
- 山口県農業協同組合
- 岩国統括本部
- 民生委員児童委員協議会**
- 23万7千円
- 師木野地区
- 民生委員児童委員協議会
- 御庄地区
- 民生委員児童委員協議会
- 愛宕地区
- 民生委員児童委員協議会
- 装港地区
- 民生委員児童委員協議会
- 藤河地区
- 民生委員児童委員協議会
- 灘地区
- 民生委員児童委員協議会
- 岩国地区
- 民生委員児童委員協議会
- 小瀬地区
- 民生委員児童委員協議会
- 平田地区
- 民生委員児童委員協議会
- 通津地区
- 民生委員児童委員協議会
- 南河内地区
- 民生委員児童委員協議会
- 麻里布地区
- 民生委員児童委員協議会
- 東地区
- 民生委員児童委員協議会
- 川下地区
- 民生委員児童委員協議会
- 北河内地区
- 民生委員児童委員協議会

- 団体等**
- 9万3千591円
- 障害者支援施設 ひかりの里
- 旭第一自治会
- 茶道裏千家淡交会岩国支部
- 柱島地区社会福祉協議会
- 麻里布フォーカダンス
- いわくに傾聴ボランティアの会
- イベント募金**
- 52万1千149円
- 肉のきくがわ杯
- チャリティゴルフ参加者一同
- RedeatherCUP.
- 岩国市民ゴルフ大会参加者一同
- 職域募金**
- 46万2千572円
- 岩国市役所本庁役職員一同
- 岩国市社会福祉協議会職員一同
- サンライズクリンセンター
- リサイクルプラザ
- 岩国市社会福祉協議会
- ヘルパーセンター職員一同
- 岩国西オータリークラブ
- 麻里布中学校
- ひがし保育園
- 岩国ライオンズクラブ



肉のきくがわ杯 チャリティゴルフ 様

- 川下中学校
- 岩国市水道局
- 岩国オータリークラブ
- 岩国市障害者
- サービスセンター職員一同
- 岩国商業高等学校東分校
- 微古館
- 小瀬出張所
- 岩国市太陽の家
- 岩国市中央図書館
- 麻里布小学校
- にしみ苑職員一同
- 平田中学校
- 中洋小学校
- 藤河出張所
- 装港出張所
- 岩国高等学校
- 岩国地区消防組合職員互助会
- 岩国地区消防組合
- 岩国商業高等学校
- 灘小学校
- 岩国中学校
- 窓口募金**
- 3千400円
- 岩国市福祉会館カチャカチャ募金
- 個人募金**
- 2万4千107円
- 浅尾 芳生
- 村上万里子
- 横田 恵
- 森岡サツエ
- 平本 利女
- 匿名 2名





岩国市社会福祉協議会に、次の方々からご寄付をいただきました。ご芳情に対し厚くお礼申し上げます。この浄財は、地域福祉事業の充実発展のため、有意義に活用させていただきます。また、岩国市社会福祉協議会では、結婚・出産等のお祝いや香典のお返し、チャリティー等のご寄付を常時受け付けております。

掲載については令和5年9月1日から12月31日現在 岩国支部受付分(順不同)

社会福祉協議会へのご寄付は所得税の控除対象となる寄付金に指定されています。

香典返し

◆12月

- ・木村美佐子 様(門前町) 30,000円  
御主人 木村昭朗 様

一般寄付

◆9月

- ・中道正男 様(装束町) 5,000円
- ・岩見敏男 様(南岩国町) 2,000円
- ・村岡正道 様(立石町) 3,000円
- ・匿名 様(南岩国町) 300,000円
- ・しゃぶ仁 様(麻里布町) ご厚志
- ・じゅうじゅう亭 様(尾津町) ご厚志
- ・食道園麻里布本店 様(麻里布町) ご厚志
- ・食道園南岩国店 様(尾津町) ご厚志
- ・ステーキTetsumaru 様(麻里布町) ご厚志
- ・焼肉それっチャ 様(麻里布町) ご厚志

◆10月

- ・中道正男 様(装束町) 5,000円
- ・岩見敏男 様(南岩国町) 2,000円
- ・村岡正道 様(立石町) 3,000円
- ・(公社)岩国市シルバー人材センター 様(車町) 20,100円
- ・お水の会 様(麻里布町) 51,000円
- ・しゃぶ仁 様(麻里布町) ご厚志
- ・じゅうじゅう亭 様(尾津町) ご厚志
- ・食道園麻里布本店 様(麻里布町) ご厚志
- ・食道園南岩国店 様(尾津町) ご厚志
- ・ステーキTetsumaru 様(麻里布町) ご厚志
- ・焼肉それっチャ 様(麻里布町) ご厚志

◆11月

- ・中道正男 様(装束町) 5,000円
- ・岩見敏男 様(南岩国町) 2,000円
- ・匿名 様 10,000円
- ・明治安田生命保険(相)岩国営業所 様(山手町) 13,950円
- ・しゃぶ仁 様(麻里布町) ご厚志
- ・じゅうじゅう亭 様(尾津町) ご厚志
- ・食道園麻里布本店 様(麻里布町) ご厚志
- ・食道園南岩国店 様(尾津町) ご厚志
- ・ステーキTetsumaru 様(麻里布町) ご厚志
- ・焼肉それっチャ 様(麻里布町) ご厚志

◆12月

- ・中道正男 様(装束町) 5,000円
- ・岩見敏男 様(南岩国町) 2,000円
- ・村岡正道 様(立石町) 3,000円
- ・(株)森産業 様(南岩国町) 30,000円
- ・山口県東部ヤクルト販売(株) 様(室の木町) 60,000円
- ・岩国組仏教婦人会連盟 様(南岩国町) 50,000円

- ・しゃぶ仁 様(麻里布町) ご厚志
- ・じゅうじゅう亭 様(尾津町) ご厚志
- ・食道園麻里布本店 様(麻里布町) ご厚志
- ・食道園南岩国店 様(尾津町) ご厚志
- ・ステーキTetsumaru 様(麻里布町) ご厚志
- ・焼肉それっチャ 様(麻里布町) ご厚志

物品寄付

◆9月

- ・岩国小学校 様(岩国) エコキャップ
- ・YSP山口連合会岩国支部 様(元町) エコキャップ
- ・鈴鈴 様(麻里布町) リングブル
- ・匿名 様 リングブル

◆10月

- ・南えびす会 小野智津子 様(三笠町) エコキャップ
- ・鈴鈴 様(麻里布町) リングブル
- ・れんげの会 様 エコキャップ

◆11月

- ・末弘百合美 様(立石町) リングブル・エコキャップ
- ・松本久美子 様(麻里布町) リングブル
- ・南えびす会 小野智津子 様(三笠町) エコキャップ・リングブル・タオル
- ・東えびす会 工藤征子 様(元町) エコキャップ・リングブル・タオル
- ・JA山口県女性部愛宕支部 支部長 白木悦子 様(牛野谷町) エコキャップ
- ・鈴鈴 様(麻里布町) リングブル
- ・YSP山口連合会岩国支部 様(元町) エコキャップ

- ・明治安田生命保険(相)岩国営業所 様(山手町) 古切手
- ・匿名 様 切手・はがき・収入印紙
- ・匿名 様 毛糸・エコキャップ

◆12月

- ・末弘百合美 様(立石町) リングブル・エコキャップ
- ・匿名 様 エコキャップ
- ・匿名 様 リングブル
- ・れんげの会 様 リングブル・エコキャップ
- ・(一社)岩国法人会 様(今津町) タオル561枚
- ・岩国市老人クラブ連合会 岩国支部 様(麻里布町) 雑巾 82枚 タオル 801枚  
リングブル 52kg エコキャップ 8.7kg

物品寄付(フードドライブ分)

◆9月

- ・匿名 様 菓子・飲料

◆11月

- ・国際ソロプチミスト岩国 様 アルファ米・缶詰・レトルト食品等約300食
- ・上記の企業に加え、3名の方から フードドライブに沢山のご寄付を頂きました

指定寄附

◆9月

- ・朗小路地蔵尊講 様(錦見) 10,000円  
岩国デイサービスセンターにしみ苑
- ・田中数代 様(麻里布町) リングブル20Kg  
岩国デイサービスセンターにしみ苑



岩国市老人クラブ連合会 岩国支部 様



(公社)岩国市シルバー人材センター 様



お水の会 様



国際ソロプチミスト岩国 様



山口県東部ヤクルト販売(株) 様



(一社)岩国法人会 様